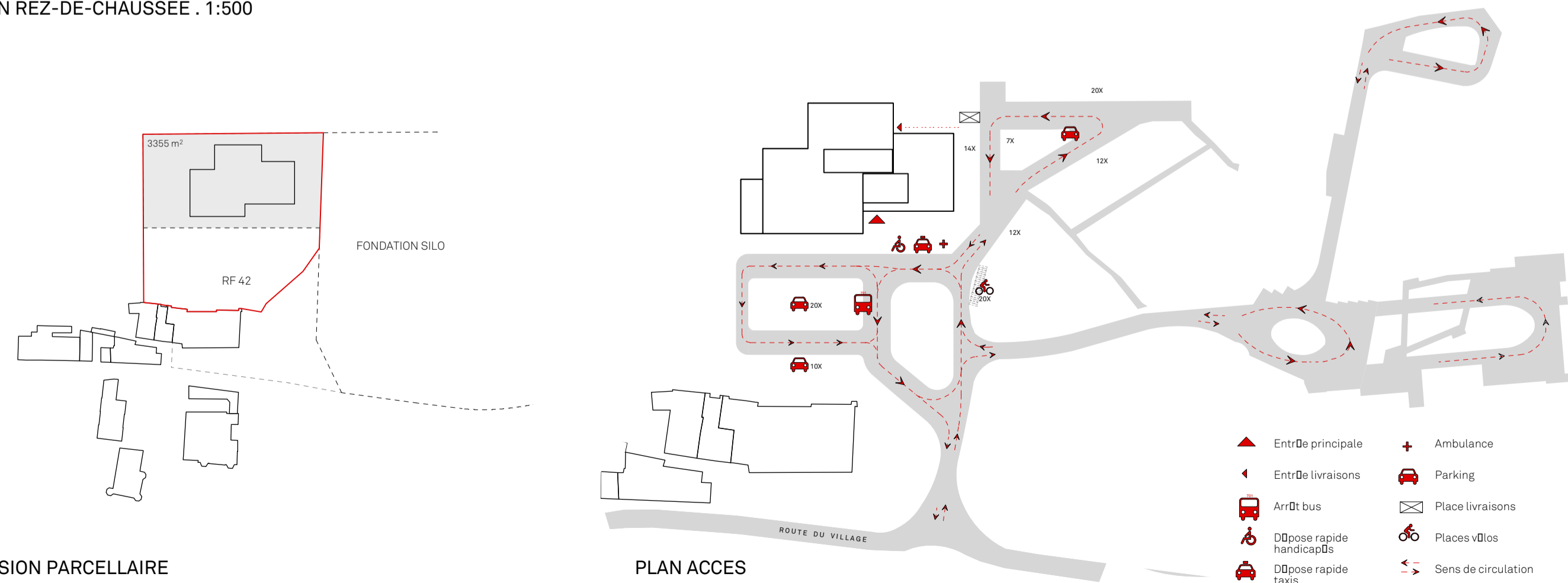




PLAN REZ-DE-CHAUSSEE . 1:500



DIVISION PARCELLAIRE
FONDATION SILO
STRUCTURE D'ACCOMPAGNEMENT MEDICO-SOCIALE (SAMS)

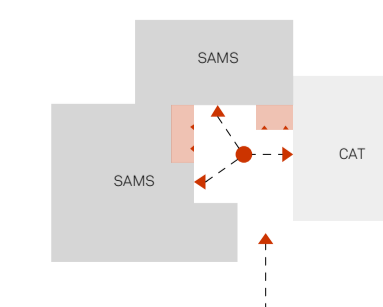
IMPLANTATION

Le bâtiment s'implante au nord et divise la propriété en deux parcelles. La future parcelle du nouveau bâtiment de 3355 m² permet la construction du volume nécessaire du SAMS et libère une parcelle pour la commune d'Echichens offrant ainsi un espace de vie pour jeux, promenades et parking entre le front de rue (bâtiment de l'Administration communale) et le nouveau volume du SAMS. L'accès à la parcelle suit la logique de distribution actuelle en complétant une boucle pour la circulation des transports publics et privés.

ORGANISATION

Le volume s'organise autour d'un hall central qui distribue les différentes parties du programme dans une composition de 3 volumes. Au rez-de-chaussée se trouvent à l'ouest et au nord les espaces collectifs et professionnels du SAMS et à l'est l'entrée au centre d'accueil temporaire (CAT). Le coiffeur et le tea room sont aussi accessibles depuis le Foyer. Au premier et deuxième étages, dans les volumes nord et ouest se localisent les 30 chambres pour les résidents de courte durée du SAMS, un accès indépendant depuis le foyer dessert le cabinet médical d'étage.

SCHEMA PROGRAMME



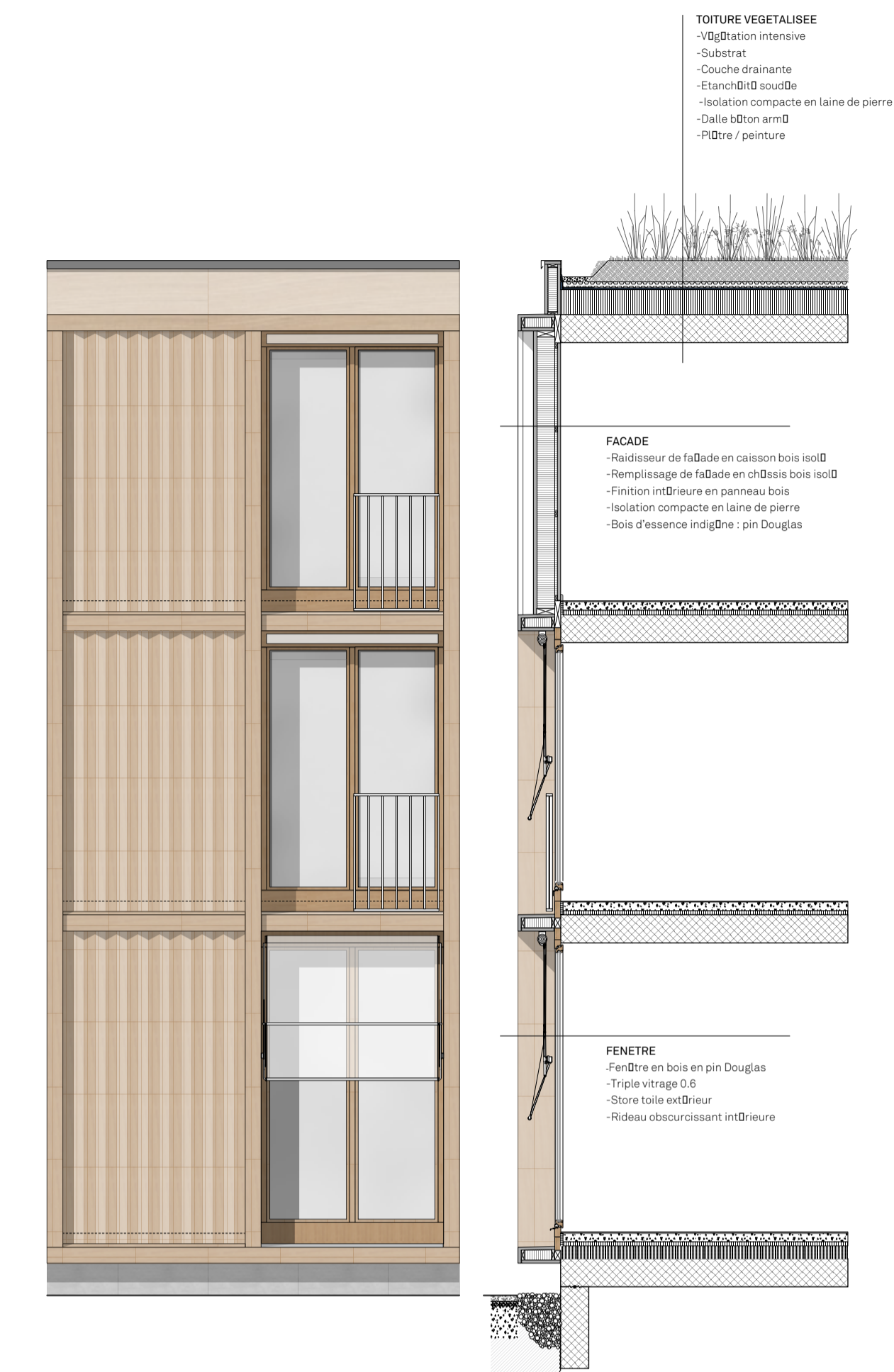
AMENAGEMENTS EXTERIEURS

Le jardin du SAMS est protégé par une clôture végétalisée pour garantir la sécurité des résidents. Le parking dans la parcelle communale a 10 places de stationnement le long de la maison de la commune et 20 places pour le SAMS, résidents et commune. Sur la parcelle de la Fondation Silo, le parking existant est complété de façon à créer une boucle de circulation. Le parcours "santé, nature, culture" propose des promenades dans le parc de la Fondation Silo allant jusqu'au centre du village d'Echichens. Ce parcours est ponctué par différents points d'intérêts tels que les vues dégagées sur le Loman et le Mont Blanc, le Jura, le parc, l'étang, les places de jeux.

DEVELOPPEMENT DURABLE

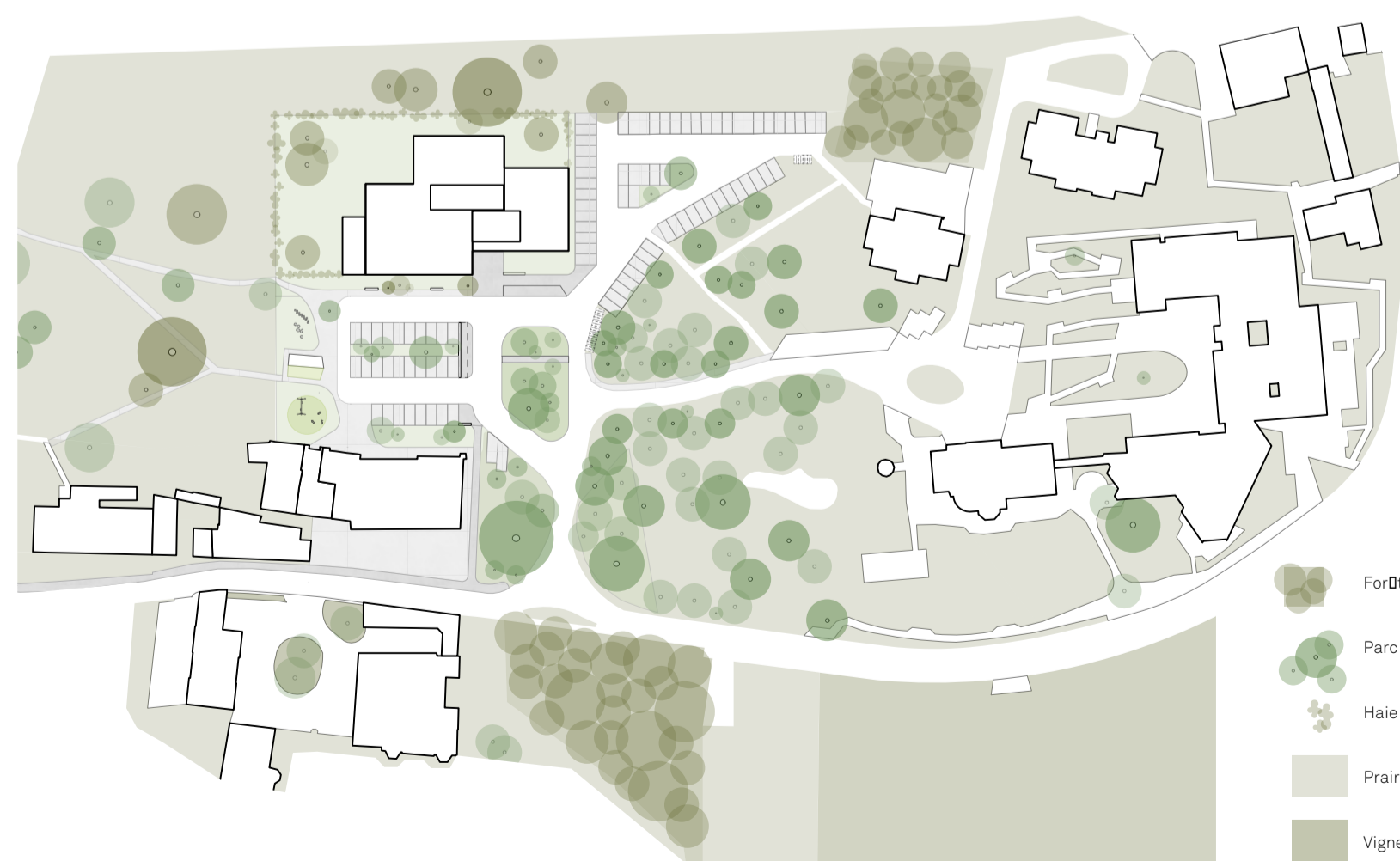
La volumétrie est compacte avec un indice de forme performante pour un bâtiment de 3 niveaux. Sa construction est en bois indigène par élément préfabriqués en atelier. La toiture est végétalisée de manière intensive pour compenser l'usage du sol et protéger la biodiversité. Les toitures plates permettent une gestion des eaux de pluie par rétention. L'isolation du bâtiment est en laine de pierre pour assurer un bilan thermique et écologique optimum et répondre aux exigences ECA. Le projet maximise la lumière et l'éclairage naturels par la création d'ouvrants toute hauteur. La production de chauffage est nécessitée une analyse des besoins de ce projet et des bâtiments existants. Des options de chauffage à bois ou de PAC géothermie, voir de CAD pour l'ensemble du site sont étudiées dans une phase ultérieure.

1	2
3	4

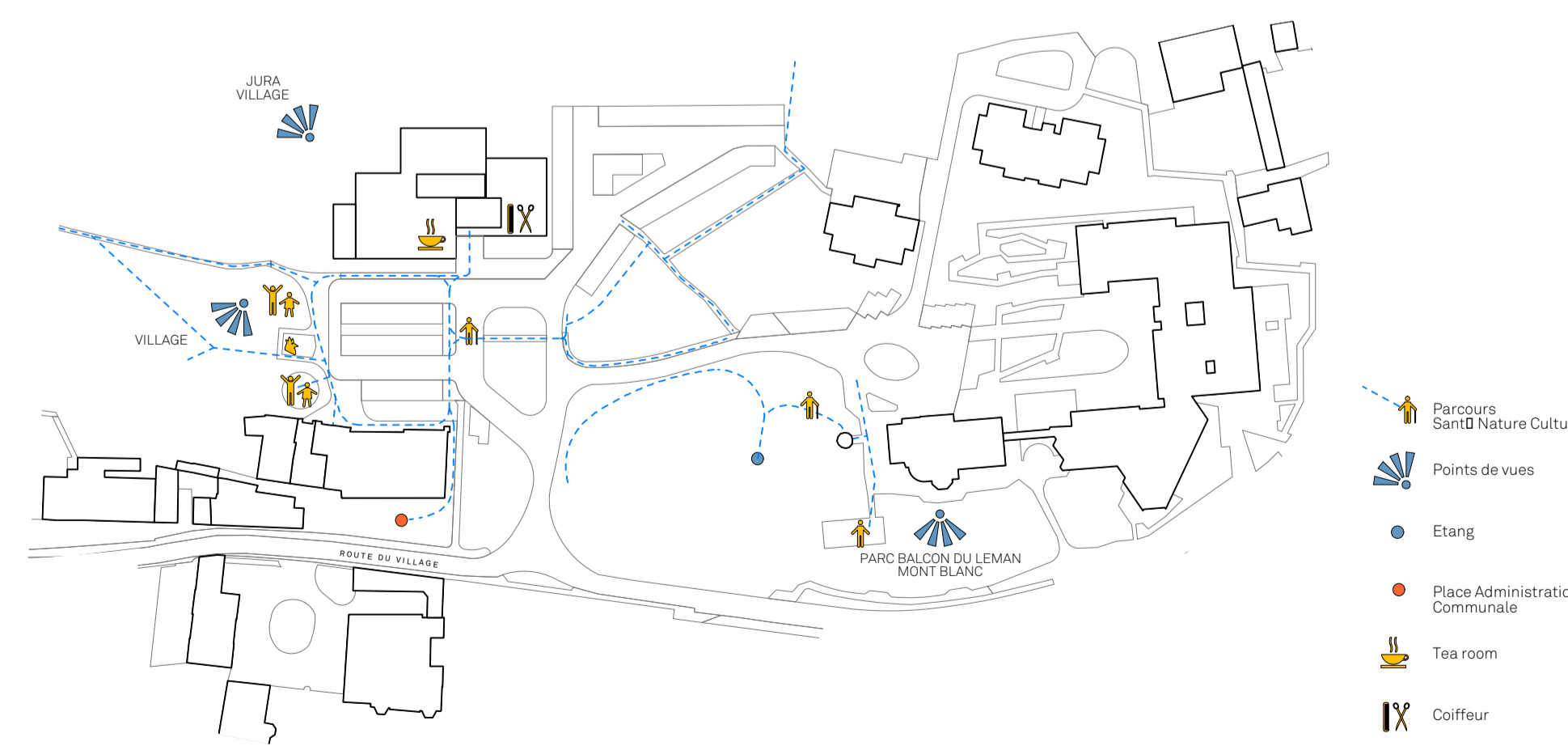


FAÇADE . 1:50

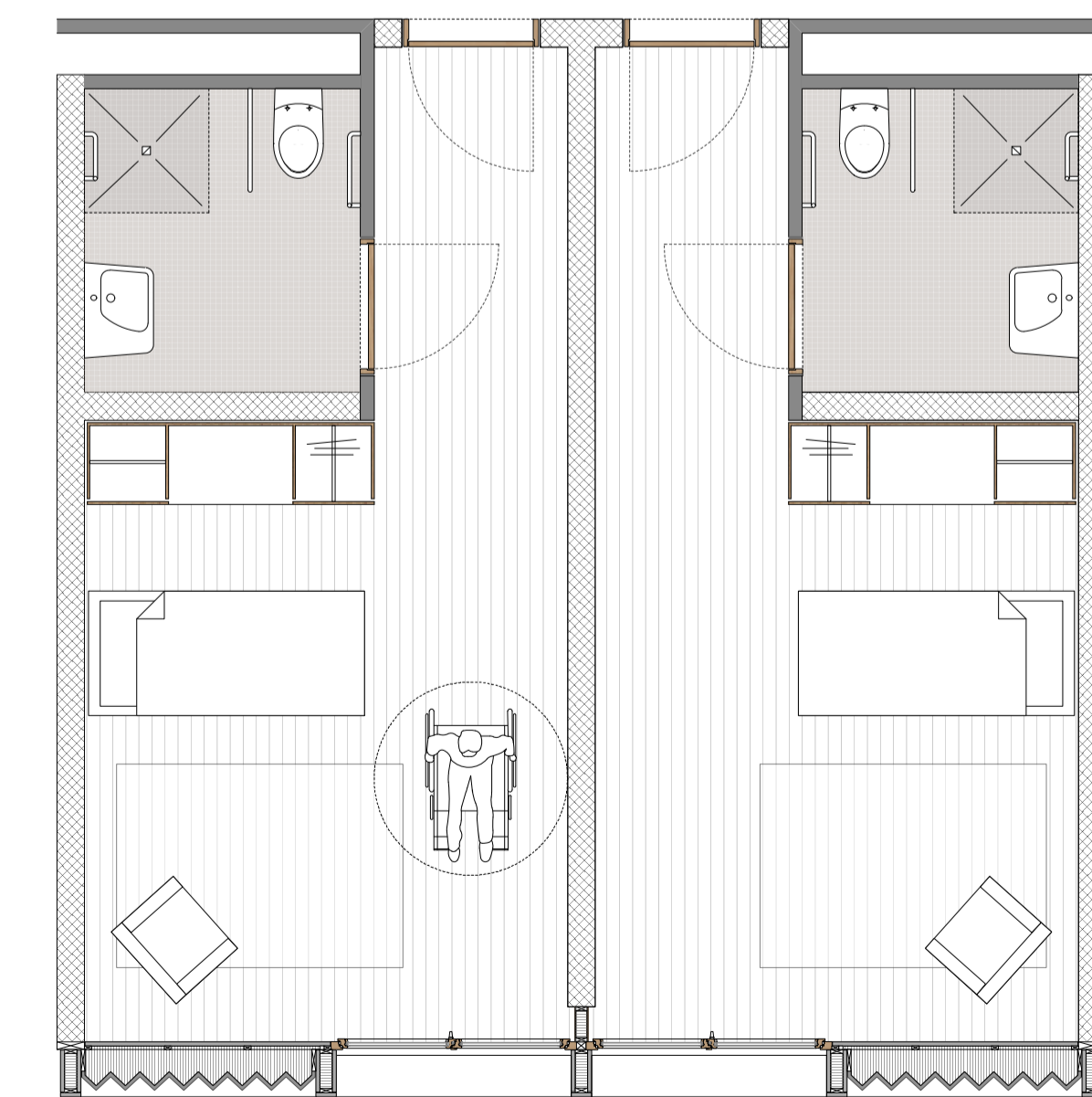
COUPE SUR FAÇADE . 1:50



SCHEMA VEGETATION
 FONDATION SILO
 STRUCTURE D'ACCOMPAGNEMENT MEDICO-SOCIALE (SAMS)



PARCOURS SANTE NATURE CULTURE



PLAN D'AMENAGEMENT CHAMBRES TYPE . 1:50

1	2
3	4



PLAN REZ-DE-CHAUSSEE 1:200

FONDATION SILO
STRUCTURE D'ACCOMPAGNEMENT MEDICO-SOCIALE (SAMS)



PLAN 1ER ETAGE . 1:200



ELEVATION SUD . 1:200



ELEVATION NORD . 1:200

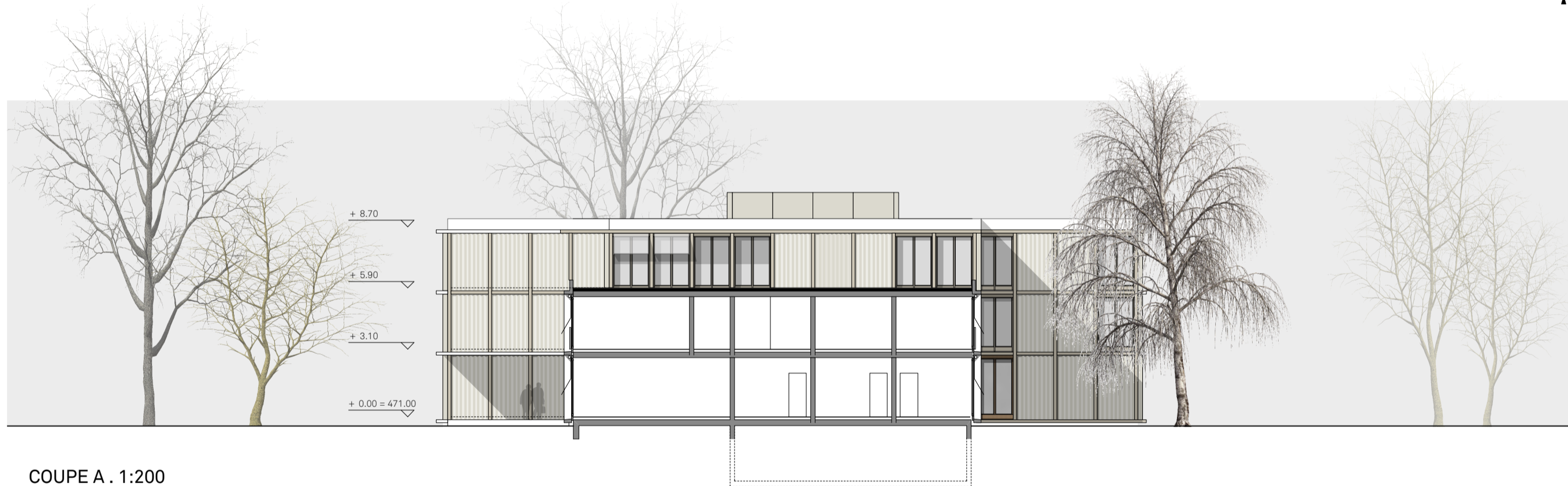
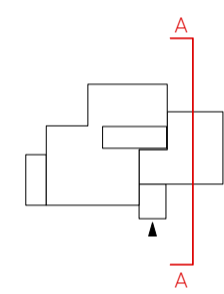
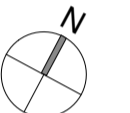
1	2
3	4



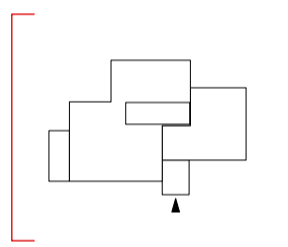
PLAN 2EME ETAGE . 1:200



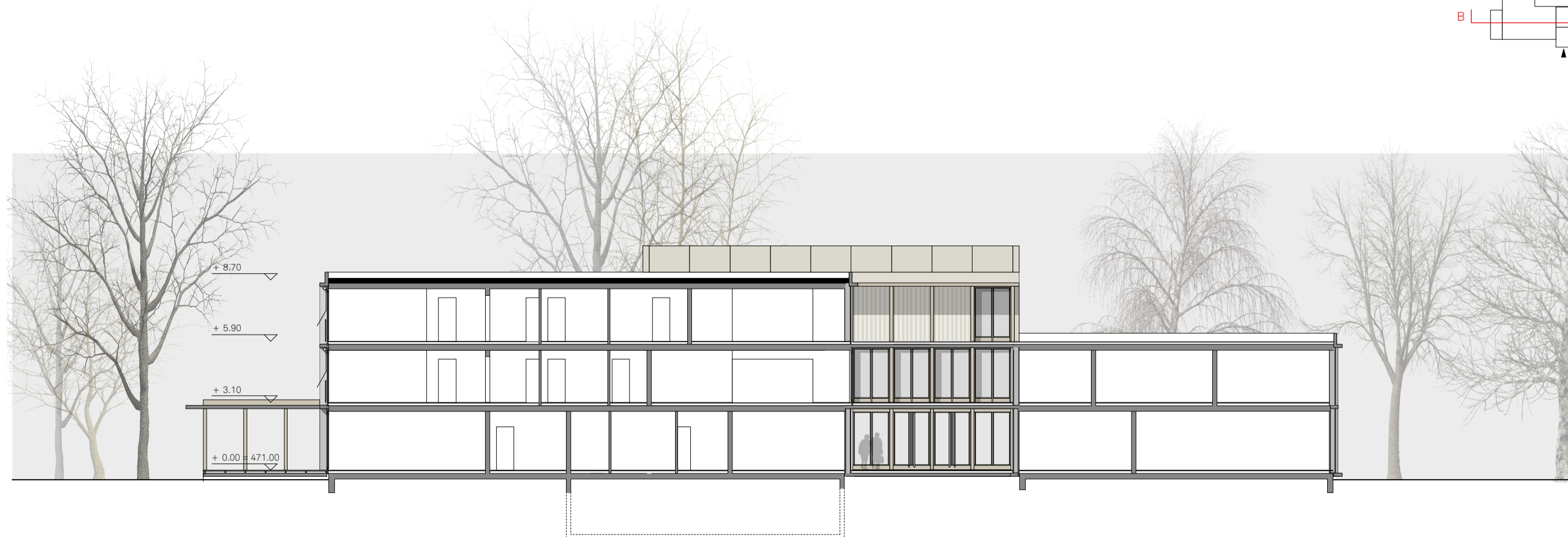
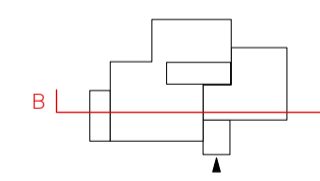
PLAN SOUS-SOL . 1:200



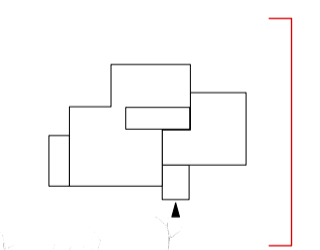
COUPE A . 1:200



ELEVATION OUEST . 1:200



COUPE B . 1:200



ELEVATION EST . 1:200